



PERSPECTIVAS AGROCLIMÁTICAS

INFORME DE PERSPECTIVAS AGROCLIMÁTICAS SEMANAL

20 DE ENERO DE 2022



BOLSA DE CEREALES
bolsadecereales.com.ar

Av. Corrientes 123 | C1043AAB – CABA - Tel.: +54 11 4515-8200
ISSN 2591-443X





SÍNTESIS DEL PRONÓSTICO

ARG

PERSPECTIVA AGROCLIMÁTICA PARA ARGENTINA

TEMPERATURAS ELEVADAS, ACOMPAÑADAS POR PRECIPITACIONES ABUNDANTES SOBRE TODO EL OESTE, EL CENTRO Y EL SUR DEL ÁREA AGRÍCOLA, SEGUIDAS POR UN MARCADO DESCENSO TÉRMICO.

Al comienzo de la perspectiva, los vientos del trópico mantendrán la ola de calor sobre el centro y el norte del área agrícola, mientras el sur empezará a observar la entrada de un frente de tormenta, con vientos del sudoeste que reducirán los registros térmicos. Paralelamente, comenzará el paso de un frente de tormenta con precipitaciones generales de muy variada intensidad en todo el oeste, el centro y el sur del área agrícola, mientras que centro-norte y nordeste todavía no recibirán aportes pluviales. Junto con el paso del frente, arribarán los vientos del sudoeste, causando mínimas por debajo de lo normal, en todo el oeste y el sur del área agrícola, mientras que el resto de su extensión observará registros normales a superiores a lo normal.



BRA

PERSPECTIVA AGROCLIMÁTICA PARA BRASIL

TEMPERATURAS MODERADAMENTE ELEVADAS, ACOMPAÑADAS POR PRECIPITACIONES ABUNDANTES EN EL NORTE DEL BRASIL, Y REGISTROS MODERADOS A ESCASOS EN EL CENTRO Y EN EL SUR, FINALIZANDO CON EL DESCENSO DE LA TEMPERATURA

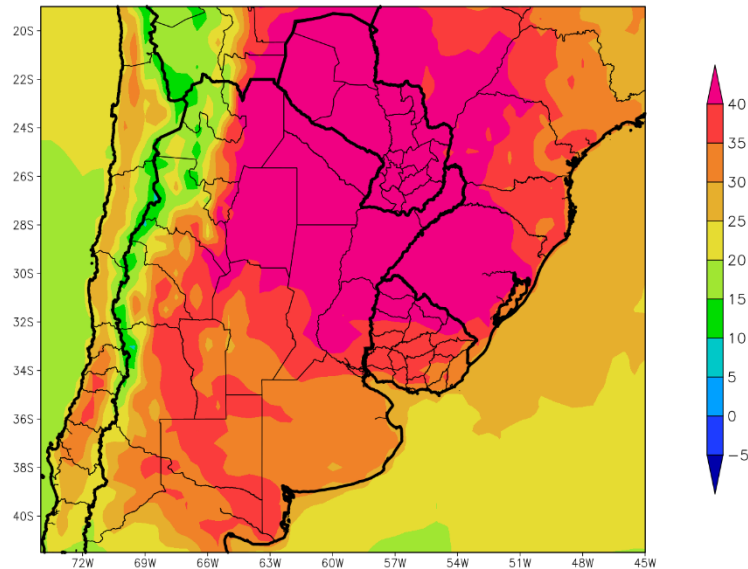
La perspectiva comenzará con temperaturas máximas moderadas en la mayor parte del norte y el centro del Brasil, con focos de calor intenso en el oeste y el sur de su extensión.

Paralelamente, se producirán precipitaciones de variada intensidad en la mayor parte del área agrícola del Brasil, alternándose focos de valores abundantes, con focos con registros moderados a escasos. La perspectiva finalizará con la entrada de vientos marinos, frescos y húmedos, que provocarán temperaturas mínimas bajo lo normal sobre la mayor parte del área agrícola del Brasil.





PERSPECTIVA DEL 20 AL 26 DE ENERO DE 2022
TEMPERATURA MAXIMA(Grados Cent.)

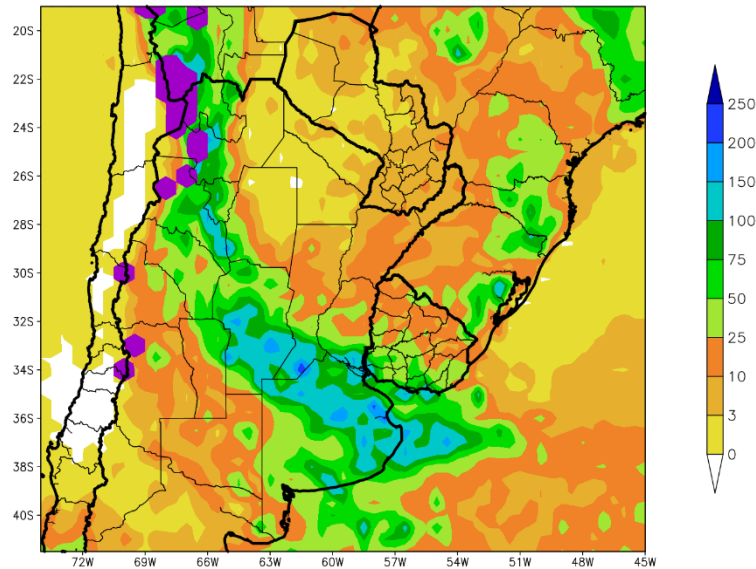


Al comienzo de la primera etapa de la perspectiva, los vientos del trópico mantendrán la ola de calor sobre el centro y el norte del área agrícola, mientras el sur empezará a observar la entrada de un frente de tormenta, con vientos del sudoeste que reducirán los registros térmicos.

- Una amplia extensión con temperaturas máximas cercanas a 40°C abarcará el este del NOA, el Paraguay, la Región del Chaco, la Mesopotamia y el noroeste del Uruguay.
- El centro del NOA, el centro de Cuyo, el norte de la Región Pampeana, el oeste y el norte de La Pampa y la mayor parte del Uruguay observarán temperaturas máximas entre 35 y 40°C, con focos con valores inferiores.
- El centro-este del NOA, el centro-este de Cuyo, la mayor parte de la Región Pampeana y el oeste del Uruguay observarán temperaturas máximas entre 30 y 35°C.
- El oeste del NOA y el oeste de Cuyo observarán temperaturas máximas inferiores a 30°C, con registros inferiores hacia las zonas cordilleranas.



PERSPECTIVA DEL 20 AL 26 DE ENERO DE 2022
PRECIPITACIÓN (mm)

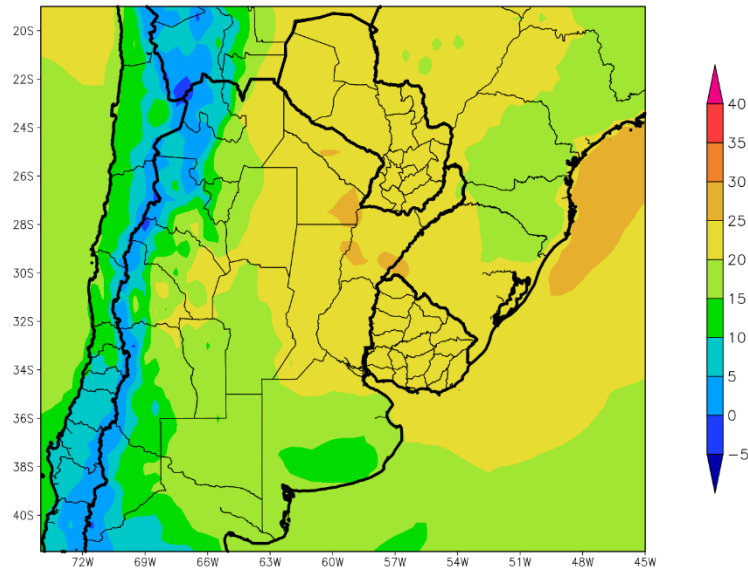


Paralelamente, comenzará el paso de un frente de tormenta con precipitaciones generales de muy variada intensidad en todo el oeste, el centro y el sur del área agrícola, mientras que centro-norte y nordeste todavía no recibirán aportes pluviales.

- La mayor parte del NOA, la mayor parte de la Mesopotamia, el norte de Cuyo, gran parte de la Región pampeana y la mayor parte del Uruguay observarán precipitaciones moderadas a abundantes (10 a 75 mm).
- Una lengua con focos de tormenta con precipitaciones superiores a 100 mm se ubicará sobre el sur de Córdoba, el sur de Santa Fe y la mayor parte de la provincia de Buenos Aires.
- El este de Salta, la mayor parte de la Región del Chaco y gran parte del Paraguay observará precipitaciones escasas (menos de 10 mm), con amplias extensiones de registros nulos.
- La cordillera central y norte observarán algunos focos de nevadas fuera de época, señaladas en violeta.
- La cordillera sur observará precipitaciones moderadas a abundantes.



PERSPECTIVA DEL 20 AL 26 DE ENERO DE 2022
TEMPERATURA MINIMA(Grados Cent.)



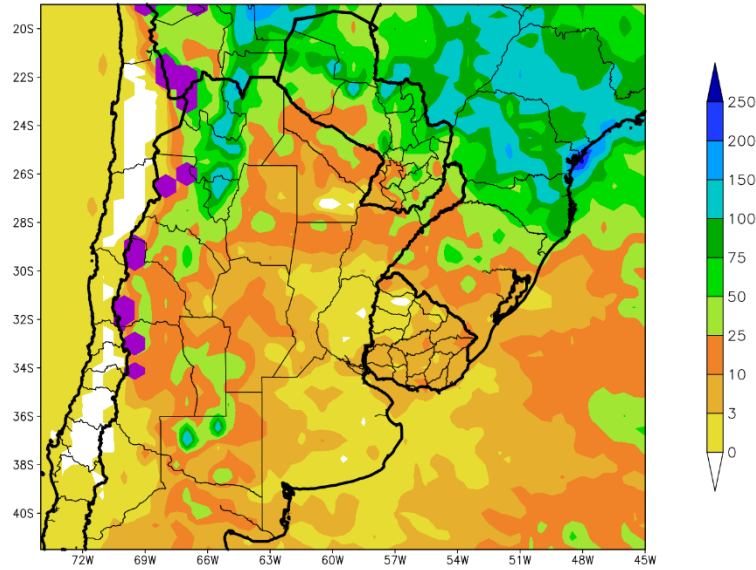
Junto con el frente, avanzará una masa de aire polar, causando un marcado descenso térmico tardío sobre la mayor parte del área agrícola, a excepción de su porción nordeste.

- El noreste y sudeste del Paraguay, la mayor parte de la Región del Chaco, el nordeste de Santa Fe, gran parte de Entre Ríos y la mayor parte del Uruguay observarán temperaturas mínimas superiores a 15°C, con varios focos con valores superiores a 20°C.
- El centro del NOA, el oeste de la Región del Chaco, gran parte de Cuyo y la mayor parte de la Región Pampeana observarán temperaturas mínimas entre 10 y 15°C, con varios focos de registros inferiores y otros superiores.
- El centro-oeste y el este del NOA, el centro-oeste de Cuyo, el oeste de Córdoba, el norte y el oeste de La Pampa y las serranías pampeanas observarán temperaturas mínimas por debajo de 10°C, con riesgo de heladas localizadas.
- Las zonas cordilleranas observarán máximas inferiores a 5°C.





PERSPECTIVA DEL 27/01 AL 2/02 DE 2022
PRECIPITACION (mm)



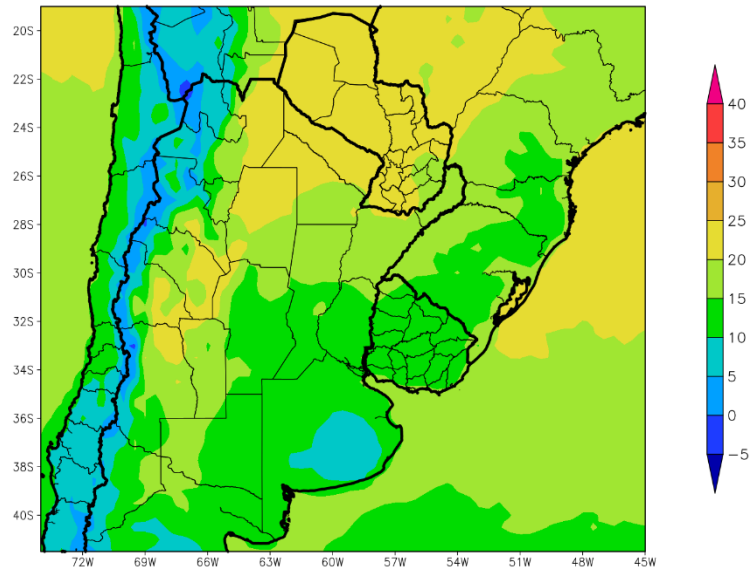
PRECIPITACIONES SOBRE EL NORTE DEL ÁREA AGRÍCOLA, ACOMPAÑADAS POR UNA MARCADA OSCILACIÓN TÉRMICA

Al inicio de la segunda etapa de la perspectiva, se completará el paso del frente de tormenta, que comenzó su recorrido en la etapa anterior, produciendo lluvias de variada intensidad sobre todo el oeste y el norte del área agrícola mientras que el resto de su extensión recibirá aportes moderados.

- La mayor parte del NOA, el norte de la Región del Chaco, gran parte de Cuyo, el norte y el centro de la Mesopotamia, el norte de Santa Fe y el oeste de la Región Pampeana observarán precipitaciones entre moderadas a muy abundantes (10 a 75 mm) con focos con valores superiores y otros con valores escasos.
- El sur de la Región del Chaco, la mayor parte de la Región Pampeana y el Uruguay observarán precipitaciones escasas (menos de 10 mm), con focos de registros moderados (más de 10 mm).
- Notablemente, gran parte de la Cordillera observará nevadas fuera de época, señaladas en violeta.



PERSPECTIVA DEL 27/01 AL 2/02 DE 2022
TEMPERATURA MINIMA(Grados Cent.)



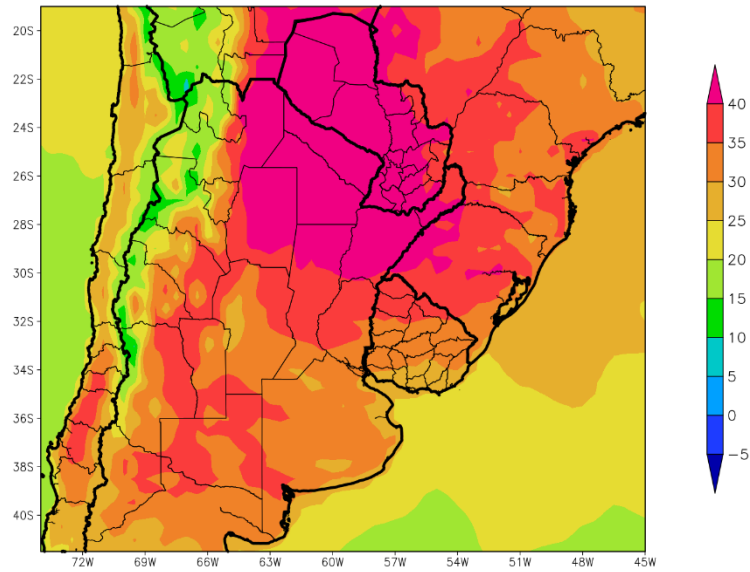
Junto con el frente, continuarán avanzando los vientos del sudoeste, extendiendo el descenso térmico sobre la mayor parte del área agrícola, a excepción de su porción centro-norte.

- El este del NOA, la mayor parte de la Región del Chaco, el norte de Cuyo y la mayor parte del Paraguay observarán temperaturas mínimas superiores a 20°C, con varios focos con valores inferiores a 20°C.
- El centro del NOA, el sur de la Región del Chaco, gran parte de Cuyo y el norte de Córdoba observarán temperaturas mínimas entre 15 y 20°C, con varios focos de registros inferiores.
- El centro-oeste del NOA, la mayor parte de la Región Pampeana y la mayor parte del Uruguay observarán temperaturas mínimas entre 10 y 15°C, con focos con valores superiores.
- El oeste del NOA, el oeste de Cuyo y las serranías de Buenos Aires observarán temperaturas mínimas por debajo de 10°C, con riesgo de heladas localizadas.
- Las zonas cordilleranas observarán máximas inferiores a 5°C.





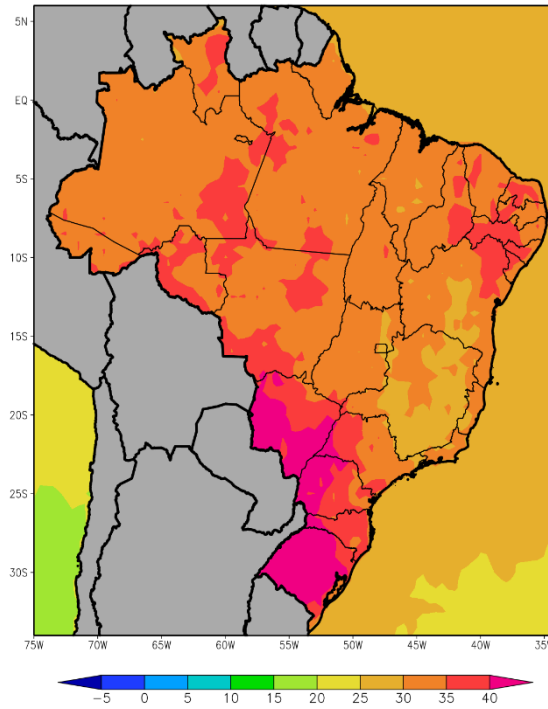
PERSPECTIVA DEL 27/01 AL 2/02 DE 2022
TEMPERATURA MAXIMA(Grados Cent.)



Posteriormente, retornarán los vientos del trópico, reactivando la ola de calor en el norte y el centro del área agrícola, pero sin alcanzar al sur.

- El este del NOA; el centro de Cuyo, el norte de Córdoba, el norte y el oeste de la Región Pampeana, gran parte de Misiones y el noroeste del Uruguay observarán temperaturas máximas superiores a 35°C, con un amplio foco de 40°C, hacia el norte y focos con valores inferiores.
- El centro del NOA, gran parte de Cuyo, la mayor parte de la Región Pampeana y la mayor parte del Uruguay observarán temperaturas máximas 30 y 35°C, con focos con valores inferiores.
- El centro-oeste del NOA y el centro-oeste de Cuyo observarán temperaturas máximas entre 25 y 30°C, con focos con valores inferiores.
- El oeste del NOA y el oeste de Cuyo observarán temperaturas máximas entre 20 y 25°C, con focos con valores superiores y otros inferiores.
- Las zonas cordilleranas observarán máximas inferiores a 20°C.

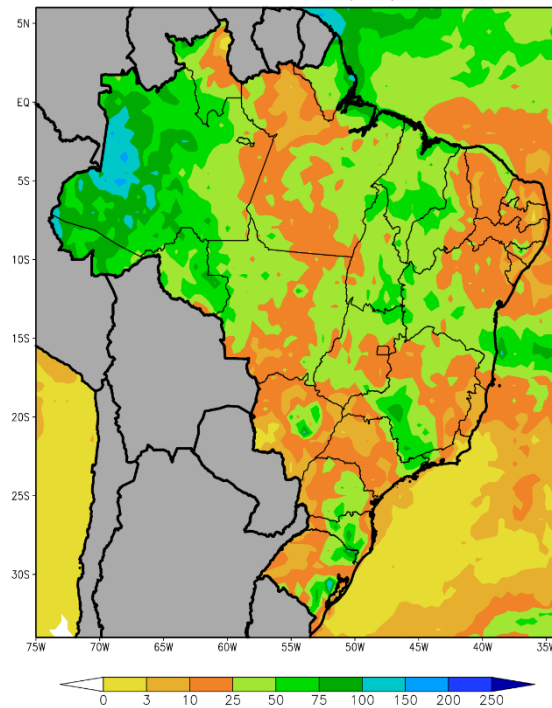



 PERSPECTIVA DEL 20 AL 26 DE ENERO DE 2022
 TEMPERATURA MAXIMA(Grados Cent.)


La perspectiva comenzará con temperaturas máximas moderadas en la mayor parte del norte y el centro del Brasil, con focos de calor intenso en el oeste y el sur de su extensión.

- La mayor parte de Mato Grosso do Sul, el oeste de Paraná y la mayor parte de Río Grande do Sul observarán temperaturas máximas superiores a 40°C, con focos con valores de 35°C y otros con valores inferiores.
- La mayor parte del área agrícola brasileña observará temperaturas máximas entre 30 y 35°C, con focos con registros inferiores.
- Solamente, el centro de Bahía y la mayor parte de Mina Gerais observarán temperaturas máximas inferiores a 30°C.

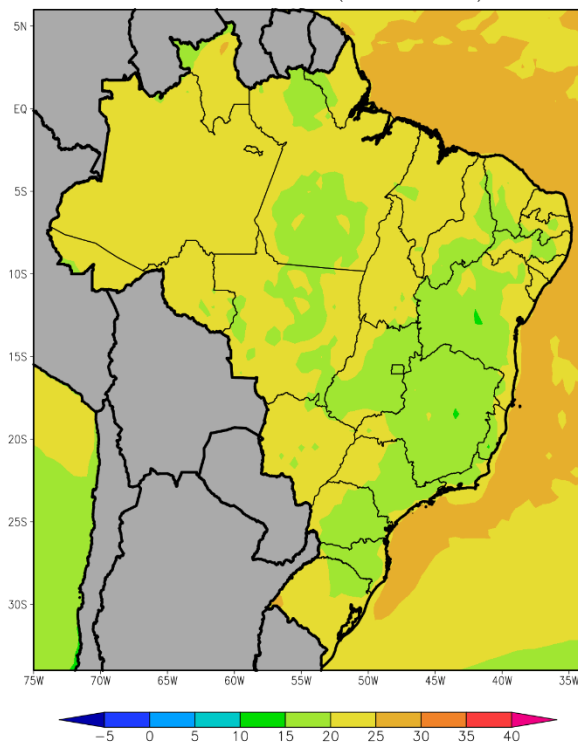



 PERSPECTIVA DEL 20 AL 26 DE ENERO DE 2022
 PRECIPITACION (mm)


Paralelamente, se producirán precipitaciones de variada intensidad en la mayor parte del área agrícola del Brasil, alternándose focos de valores abundantes, con focos con registros moderados a escasos.

- La mayor parte del área agrícola del Brasil observará precipitaciones moderadas a muy abundantes (25 a 75 mm), con varios focos con valores inferiores.
- Solamente el sur de Mato Grosso do Sul, el noroeste de Sao Paulo y el oeste de Río Grande do Sul experimentará precipitaciones escasas (menos de 10 mm).



PERSPECTIVA DEL 20 AL 26 DE ENERO DE 2022
 TEMPERATURA MINIMA(Grados Cent.)


La perspectiva finalizará con la entrada de vientos marinos, frescos y húmedos, que provocarán temperaturas mínimas bajo lo normal sobre la mayor parte del área agrícola del Brasil.

- Todo el norte, el centro-oeste, la mayor parte de Río Grande do Sul y el oeste de los Estados de Sao Paulo y Paraná observarán temperaturas mínimas superiores a 20°C, con focos con valores inferiores.
- La mayor parte de los Estados de Bahía, Goiás, Mina Gerais, Sao Paulo, Paraná, Santa Catarina y el norte de Río Grande do Sul observarán temperaturas mínimas entre 15 y 20°C, con varios focos con valores inferiores y superiores.